

## Lifan x60

**Артикул:** R.3301.008 Защита порогов  
**Кузов:** Все  
**Год выпуска:** 2012  
**Объем двигателя:** Все  
**Тип КПП:** Все

### СОСТАВ КРЕПЕЖА

1. Болт М10х50.....	2	Шт.
2. Болт М8х30.....	8	Шт.
3. Гайка М10.....	4	Шт.
4. Гайка М8.....	8	Шт.
5. Шайба М10.....	6	Шт.
6. Шайба пружинная М10.....	6	Шт.
7. Шайба М8.....	16	Шт.
8. Шайба пружинная М8.....	8	Шт.
9. Шпилька закладная М10.....	2	Шт.
10. Шпилька закладная М10 с гайкой.....	2	Шт.
11. Кронштейн передний.....	2	Шт.
12. Кронштейн задний.....	2	Шт.
13. Защита порога.....	2	Шт.

### ИНСТРУКЦИЯ ПО УСТАНОВКЕ

1. Установить шпильку закладную с гайкой в отверстия в днище в задней части автомобиля (рис.1).
2. Закрепить кронштейн задний на установленной шпильке при помощи гайки М10 и болта М10х50 (рис.2).
3. Установить шпильку закладную М10 в отверстие в передней части лонжерона автомобиля (рис.3).
4. Закрепить кронштейн передний на установленной шпильке при помощи гайки М10 (рис.4).
5. Установить защиту порога на кронштейны, отрегулировать положение.
6. Затянуть все резьбовые соединения. Пневмо-инструмент не использовать (М10-50 Нм, М8-30 Нм).

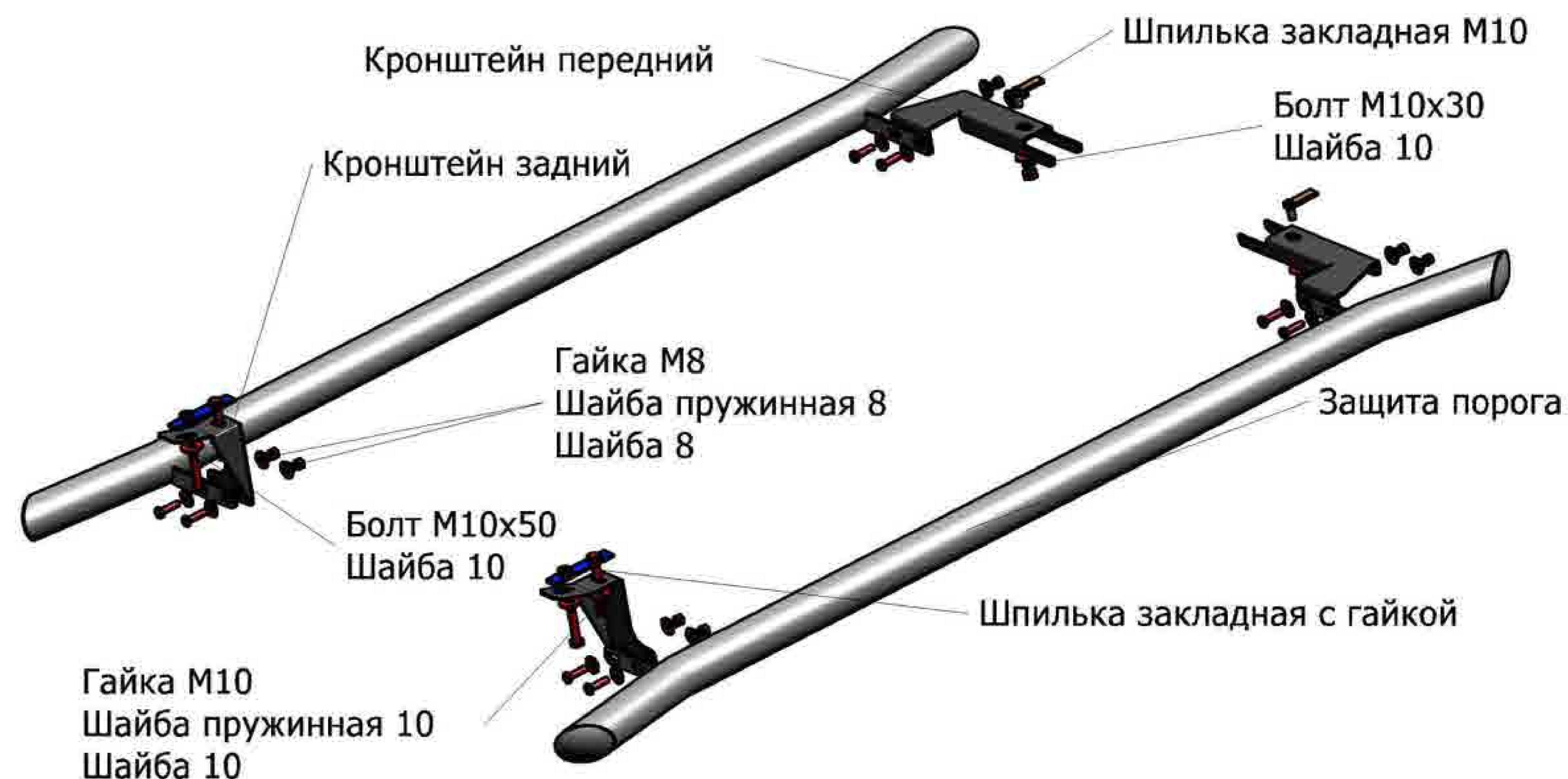




Рис.1



Рис.2

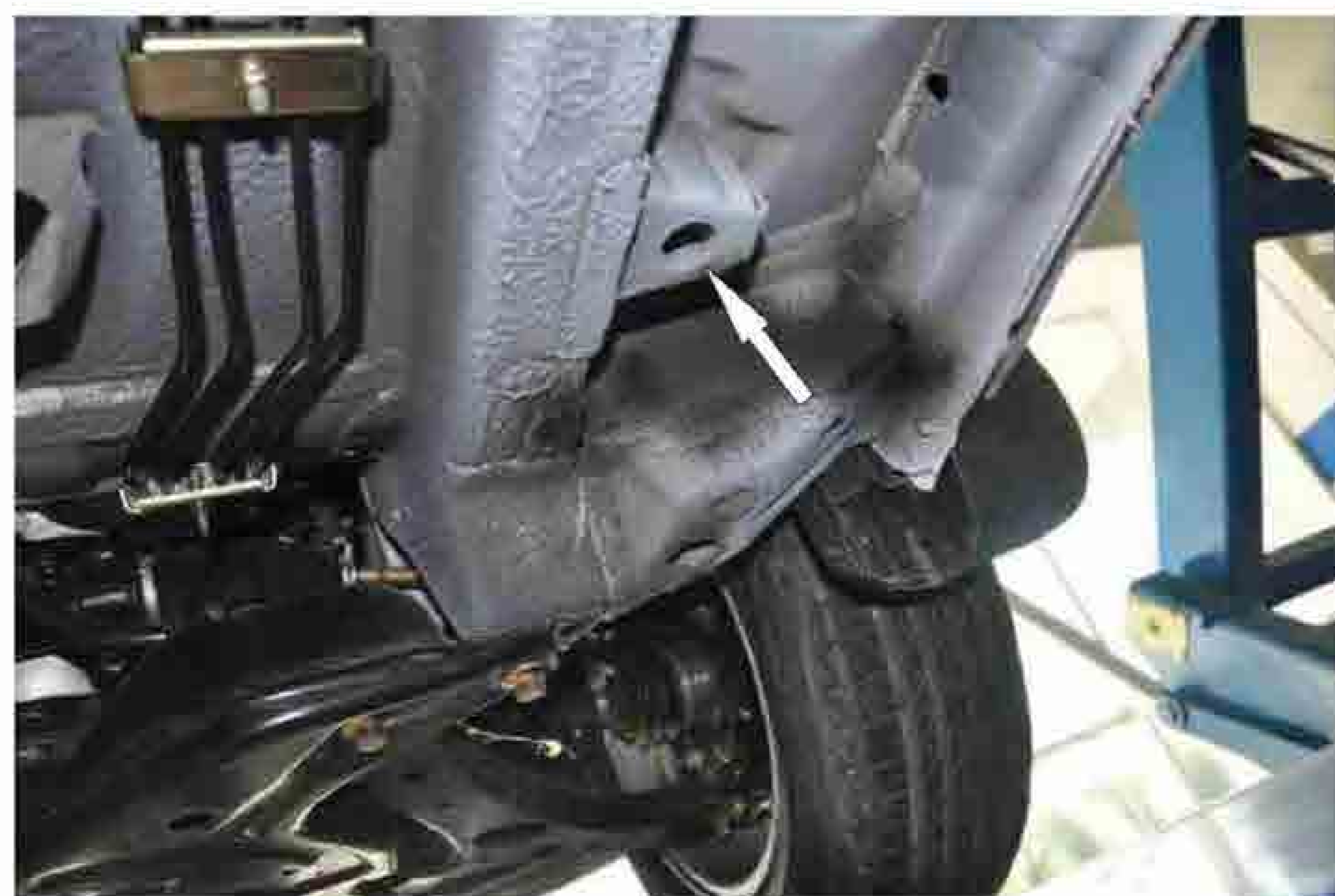


Рис.3

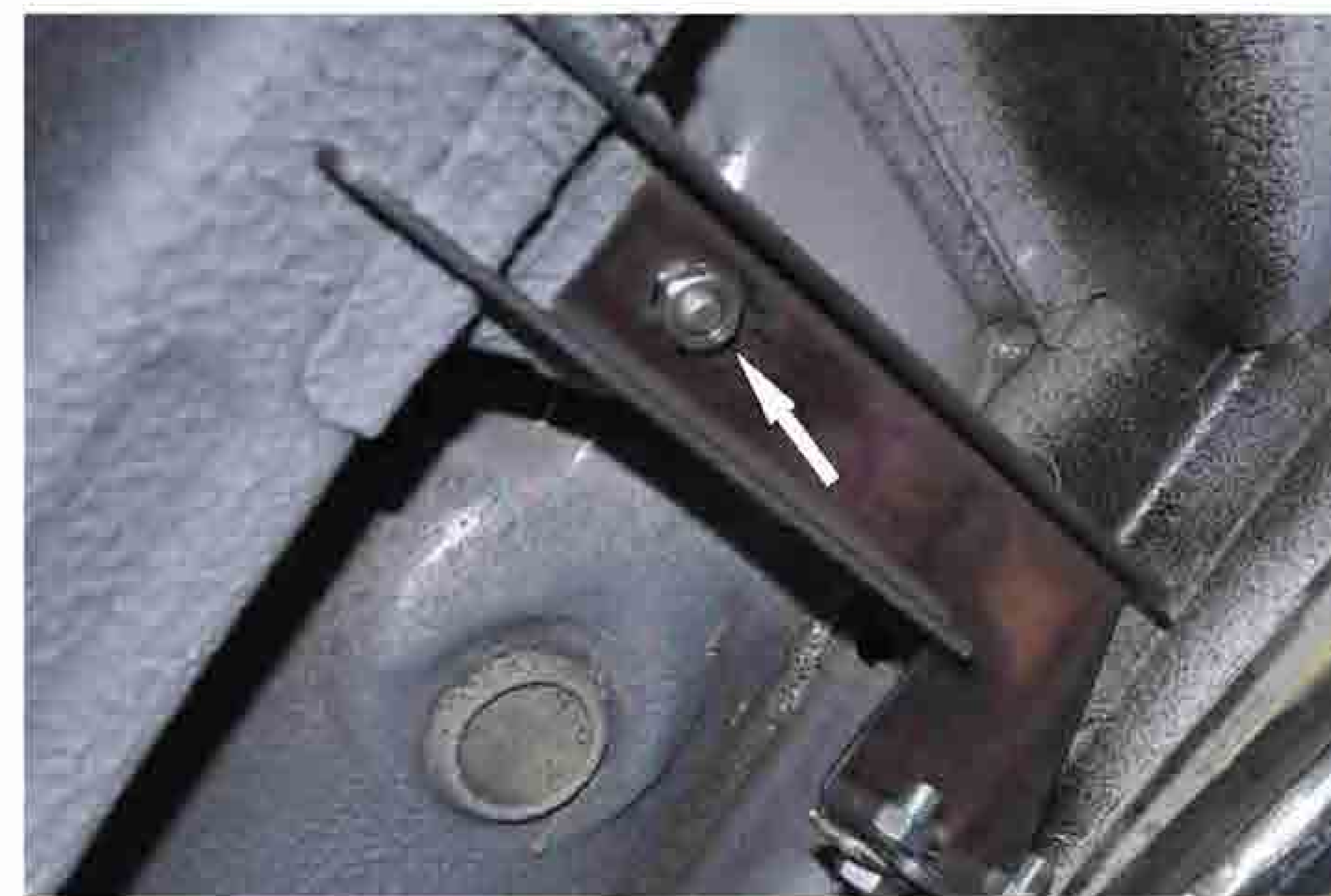


Рис.4